

ひまわり

Vol. 118

編集 中村建設(株)

四日市市1-1-7

隔日発行



秋の色でぬり絵を↑
お楽しみ下さい!

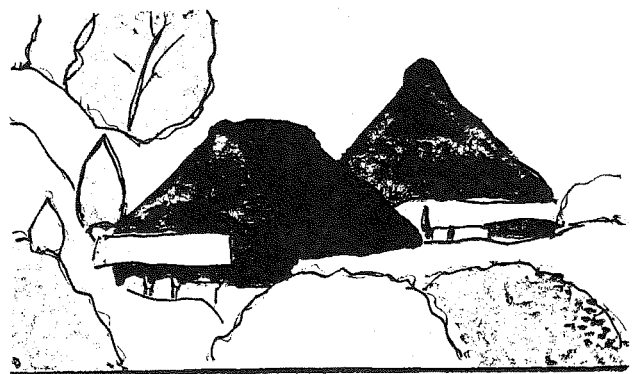


もみじ

高野辰之 作詞
岡野貞一 作曲

あきのゆうひに てる-やまもみじ
こいもうすいも かず-あるなかに
まつをいろどる かえ-でや-つたは
やまのふもとの すそ-もよう

紅葉や蕪が色つき、



やがて山は眠りに入ります。

木々の葉が落ち、そして立冬！

季節はめぐり、私たち人間も

次のステップへと進む準備を

はじめるとき。又、自然界から

学ぶことも多く、それに気付く

気付かぬは貴方次第！。

1 秋の夕日に 照る山紅葉

濃いも薄いも 数ある中に

松をいろどる 楓や蕪は

山のふもとの 裾模様

2 溪の流に 散り浮く紅葉

波にゆられて 離れて寄つて

赤や黄色の 色様々に

水の上にも 織る錦



〈社長のひとり言〉

皆様は日頃、ご自分の身体について意識したことがおありでしょうか？

私は、70代半ばになって、後どれぐらいの現役で仕事を続けて行けるか(?)を考えます。今世間では男女共、平均寿命が80才を越えたと云われていますが、体も頭もスムーズに働いていなければ意味がなないように思えます。そこで今になって少し遅いかも知れませんが、自分の身体力がどれ程のものかを知ることが大切だと思ふようになりました。そう思うと、世の中は良くしたもので、私の友人から、山登りのお誘いを受けました。最初は、御在所の青滝から中間の山小

屋までを往復するというものでした。3回目から突然、山頂に登ることとなり驚きました。私は若い頃遊びで山登りをした事がありました。50年ぶりに1000mを越える山に登ることになった訳です。

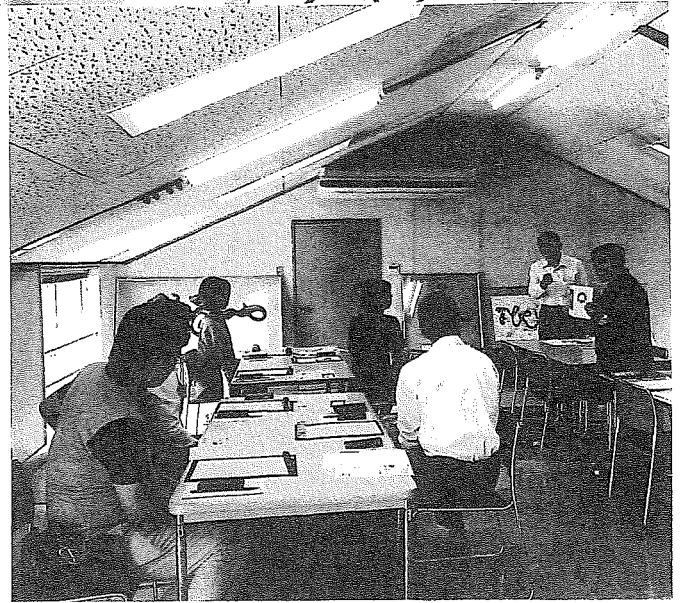
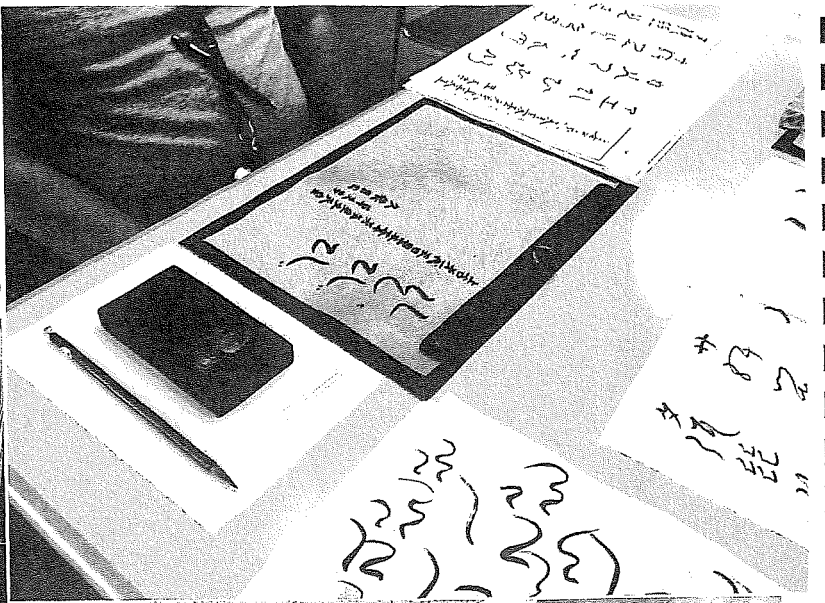
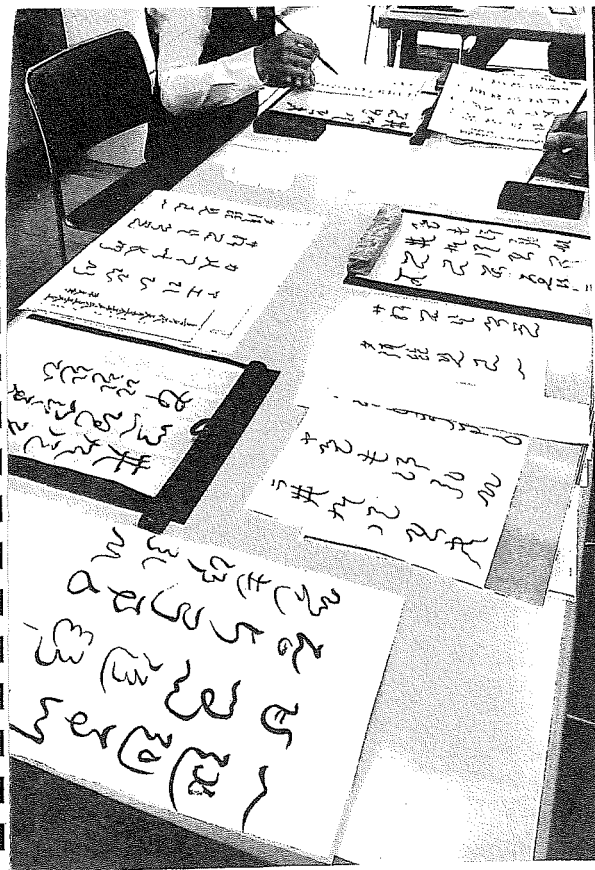
普段は千階まで昇るのに息切れするの……と思ひながら、一緒に登る人達に励まされながら又、途中の美しい景色を楽しみながら登りました。登ってみて、まだ自分には体力が残っているとの自信を持つことが出来ました。

この事が、やはり仕事にもやる気を起す大きなキッカケになりました。この体力を出来るだけ維持し生活して行くには、と考へ、毎日、手足や腹筋を鍛える事

を始めています。ところで肉体は精神の表徴と云う言葉もありませんが、これも肉体の限度を知っておくことが必要かと思ひます。

精神と肉体のバランスを成る事によって、最高の働きが出来るのかと……。ただ鍛え方によってプロスキーヤーの三浦雄一郎さんのように80代でも20代の人に負けぬ肉体を持つことが可能な様です。なるべくなら、若者の世話にならぬよう過ごして参りたいものです。

平成29年10月9日記



★3回 四日市まちゼミ
開催しました!

9/17(日)・9/21(木)
9/30(土)

参加された方のお声

○大変興味深い書と体験させて頂いて有難い
です。ありがとうございます。

○素敵な講座でした。こんな世界があると教えて
もらって良かったです。

○あつと云う向に時間経過、大変楽しく受講
させて頂きました。大変貴重な体験をさせて
頂きました。ありがとうございます。

○とても楽しく新しい知識にふれられて大満足。

○全く知らなかった世界にふれさせて頂きとても

素敵なお時間と過ごさせて頂きました。

○心が落ち着きました。

○初めての体験でしたが、普段体験出来ない事
でした。見た事のないものだったので、大変
勉強になりました。

みれみえ

住まいは

心のふるさと

何も無い素朴な

住まいにも

心をいやす温もりが

あります

懐かしい父や母の

愛を感じるとき

この家に育った

幸せに

明日への武力が

よみがえります

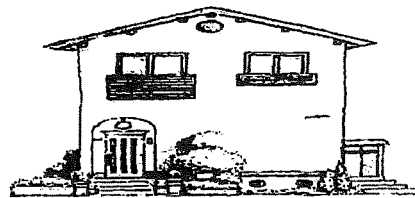
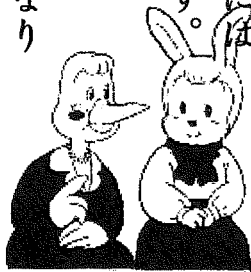
家族の会話のはずむ家

住まいの仕組みを勉強しましょう

せつかく家を建てたのに
いざ暮らし始めたらどうでしょう。
子どもは部屋に閉じこもり、
家族の会話もはずまず
心は安らぐことができません。

家族の信頼は、明るい会話から
生まれます。

明るい光と爽やかな風・・・
心もからだも健やかな住まいには
常に新鮮な空気が流れています。
みんなが集まる食堂や居間に
自然の香りが満たされたなら
コミュニケーションは活発になり
家族の絆も信頼も深まります。



知らなくても家は建つ
でも知っているとなんかに違う
わずか3時間で
一生の得!!

TEL: 059-345-7726

お申込先: <フリーダイヤル>

NPO法人幸せな家庭環境をつくる会三重支部

〒510-0958 四日市市小古曾1-1-7 中村建設株式会社(内)

0120-834181